

Rodolia cardinalis

- Μονοφάγο
- Ωτοκοί πάνω στον βόσκακο της *Icerya*
- Ως ανήλικο ή ενήλικο τρώει όλα τα στάδια
- Συνολική διάρκεια ανάπτυξης 3-4 εβδομάδες
- 4-8 γενεές/έτος

Αντιμετώπιση-Οδηγίες

□ Έλεγχος των προσβεβλημένων εσπεριδοειδών για τυχόν ύπαρξη του ωφέλιμου αρπακτικού.

□ Οι εσπεριδοκαλλιεργητές θα πρέπει να αναγνωρίζουν και να φροντίζουν για την προστασία της συγκεκριμένης πασχαλίτσας, στα πλαίσια της προσπάθειας επίτευξης μιας βιολογικής ισορροπίας, με τη χρήση ήπιων εντομοκτόνων

□ Χημική αντιμετώπιση πρέπει να εφαρμόζεται μόνο σε εξαιρετικές περιπτώσεις, μόνο με τα εγκεκριμένα σκευάσματα και από αυτά προτεραιότητα έχουν τα παραφινικά λάδια και θερινοί πολτοί.

□ Χημική αντιμετώπιση πρέπει να εφαρμόζεται μόνο στο κατάλληλο στάδιο του εντόμου και αυτό είναι κυρίως στα πρώτα νυμφικά στάδια της 1ης (αρχές Απριλίου) και 2ης (αρχές Ιουνίου) γενιάς τα οποία είναι περισσότερο ευαίσθητα στα χημικά.

ΧΗΜΙΚΗ ΑΝΤΙΜΕΤΩΠΙΣΗ

Δραστική ουσία	Κατηγορία εντομοκτόνου
Άλατα καλίου-Λιπαρών οξέων	
Παραφινικό λάδι	Θερινό λάδι
Carbosulfan (Μόνο σε Πορτοκαλιά - Μανταρινιά) (Ανάκληση άδειας-Χρήση έως 12/08)	Καρβαμιδικό
Fenitrothion (Ανάκληση άδειας-Χρήση έως 12/08)	Οργανοφωσφορικό
Chloropyrifos	Οργανοφωσφορικό
Chloropyrifos-methyl	Οργανοφωσφορικό

Εγκεκριμένα σκευάσματα

Το έντυπο αυτό τυπώθηκε από τη Δ/ση Αγροτικής Ανάπτυξης Αργολίδας σε συνεργασία με το Ινστιτούτο Ελιάς και Υποτροπικών Φυτών Χανίων, στα πλαίσια της ημερίδας με θέμα: 'Ο Κηροπλάστης και η Ισσερρα στη μανταρινιά αλλά και οι άλλοι εχθροί των εσπεριδοειδών, ολοκληρωμένη αντιμετώπιση τους', Γυμνάσιο Δρεπάνου 13-6-2008

Ολοκληρωμένη αντιμετώπιση της αιματόψειρας των εσπεριδοειδών

Icerya purchasi Maskell

Ινστιτούτο Ελιάς & Υποτροπικών Φυτών Χανίων
Εργαστήριο Εντομολογίας

Νομαρχιακή Αυτοδιοίκηση Αργολίδας
Δ/ση Αγροτικής Ανάπτυξης
Τηλ. 2752022795
Fax: 2752026695

<http://www.nagref-cha.gr>
e-mail: kvarikou@nagref-cha.gr
τηλ. 2821083455,449



Ωό

Χώρα καταγωγής
Αυστραλία

Εξάπλωση

Σε όλες τις τροπικές και υποτροπικές περιοχές και οπουδήποτε υπάρχουν εσπεριδοειδή



1^ο νυμφικό στάδιο

Ξενιστές

Είναι πολυφάγο έντομο με προτίμηση στα εσπεριδοειδή αλλά και καλλωπιστικά



2^ο νυμφικό στάδιο

Περιγραφή εντόμου

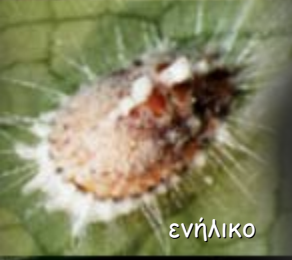
Είδη του γένους *Icerya* διακρίνονται εύκολα από τον ωόσακκο (500-1000 ωά). Το είδος αυτό αποτελείται από άπτερα ερμαφρόδιτα ή και θηλυκά άτομα και σπάνια αρσενικά άτομα (πτερωτά, έχουν παρατηρηθεί σε λίγες χώρες).



3^ο νυμφικό στάδιο

Ο ωόσακκος στην επιφάνεια του έχει 14-16 αυλακώσεις και είναι αυτός που δίνει τη **βαμβακώδη εμφάνιση**

Οι νύμφες είναι κόκκινες με μαύρες κεραίες και λεπτά καφέ πόδια. Λίγο μετά την εκκόλαψη, καλύπτονται με λευκό περίβλημα από κερί. Στο πίσω μέρος τους έχουν λεπτούς, μακριούς, εύθραυστους κηρώδεις σωλήνες που μεταφέρουν το εκκρινόμενο μελίτωμα.



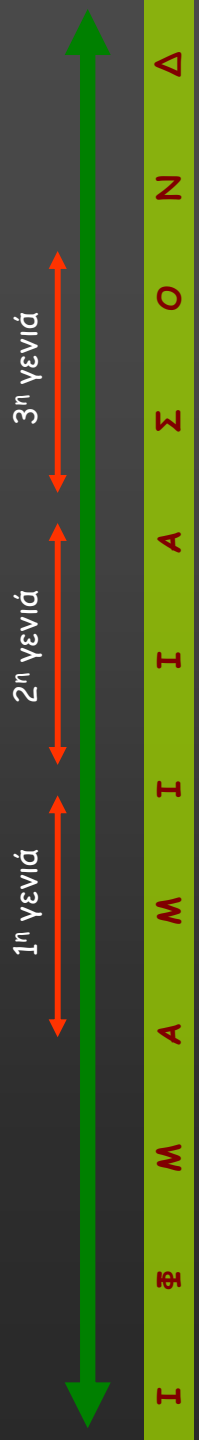
ενήλικο



Ζημιές

- Η ζημιά προκαλείται κυρίως από τις απομυζήσεις στα φύλλα των ανηλικών κυρίως σταδίων του κοκκοειδούς (1ο και 2ο νυμφικό στάδιο), όπου τα άτομα εγκαθίστανται σε σειρές κατά μήκος των κύριων και δευτερευόντων νεύρων και των μικρών κλαδιών. Οι μεγαλύτερες νύμφες μεταναστεύουν από τα φύλλα και προσβάλλουν βλαστούς, βραχίονες και τελικά στον κορμό ως ενήλικα. Σπάνια βρίσκουμε το έντομο αυτό σε καρπούς.
- Έκκριση μελιτωμάτων
- Ανάπτυξη μυκήτων και καπνιάς

Συνολική διάρκεια ανάπτυξης *I. purchasi* 3-4 μήνες



Rodolia cardinalis

Η αιματοφειρα αντιμετωπίζεται αποτελεσματικά με το *Rodolia cardinalis*.

Το *R. cardinalis* είναι το πρώτο κλασσικό παράδειγμα επιτυχής βιολογικής καταπολέμησης. Εισήχθηκε στην Ελλάδα το 1910-13 από την Αίγυπτο.

Το αρπακτικό αυτό αν και έχει αποδειχθεί από τα πλέον αποτελεσματικά αρπακτικά, πολλές φορές δεν βρίσκεται σε υψηλούς πληθυσμούς (π.χ. εξαιτίας της άσκοπης χρήσης των χημικών), έτσι ώστε να μπορεί να αντιμετωπίζει τις εξάρσεις της *I. purchasi*.

