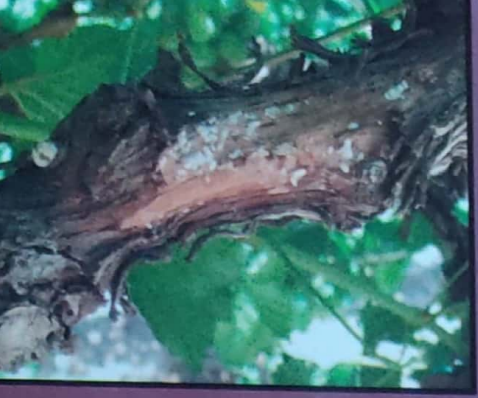




Ο ψευδοκόκκος διαχειμιάζει σε προστατευμένες θέσεις του κορμού (ακρόμη και στις ριζές) και την άνοιξη ανέρχεται και εγκαθίσταται στα τρυφερά μέρη του πρέμνου.

Ζημιές

- Απομυζούν τον χυμό του φυτού.
- Μολύνουν τους βότρες με βαμβακώδεις σάκους αυγών, νύμφες & ενήλικα
- Παράγουν μείτωδες εκκρίσεις όπου αναπτύσσονται μύκητες (*Cladosporium spp.*), καπνιά.
- Σε σοβαρές μολύνσεις τα σταφύλια είναι ακατάλληλα για βρώση, οινοποίηση ή παραγωγή χυμού.
- Τα προσβεβλημένα φυτικά μέρη κτρινίζουν γίνονται καχεκτικά και προοδευτικά ξηραίνονται
- Προκαλούν την εξασθένηση του πρέμνου.



Βιολογική αντιμετώπιση** με εξαπόλυση ωφελίμων εντόμων

Χημική αντιμετώπιση*

με εγκεκριμένα σκευάσματα

Προσβολή

Άνοδος εντόμου σε φύλλα, βλαστούς και σταφύλια

Διαχείμανση

Π Α Ρ Α Τ Η Ρ Η Σ Ε Ι Σ

Όπου διαπιστώνεται η ύπαρξη του εντόμου να γίνεται επιμελημένος ψεκασμός τέλη Μαΐου και αρχές Ιουλίου σε κορμούς και βραχίονες. Το ψεκαστικό υγρό πρέπει να εισχωρεί στα ρυτιδώματα και όπου είναι εφικτό να γίνεται ξεφλούδισμα κορμού για καλύτερα αποτελέσματα.

** *Cryptolaemus montrouzieri* σε υψηλούς πληθυσμούς του ψευδοκόκκου και συμβατικούς αμπελώνες. *Nephus* sp. σε μέτριους έως χαμηλούς πληθυσμούς του ψευδοκόκκου, βιολογικούς αμπελώνες και αποτελεσματικό μετά τη συγκομιδή για την μείωση του πληθυσμού του εντόμου της επόμενης χρονιάς

Ο ψευδοκόκκος της αμπέλου

Platanococcus ficus (Signoret)

• Ινστιτούτο Ελιάς και Υποτροπικών

Φυτών Χανίων,

Εργαστήριο Εντομολογίας

Email: knarikou@nagref-cha.gr

Τηλ: 28210 83455

• Περιφερειακό Κέντρο Προστασίας

Φυτών και Ποιοτικού Ελέγχου

Email: pkrfgr@otenet.gr

Τηλ: 2810 224948

Το έργο αυτό τυπώθηκε από τη Δ/ση Αγροτικής Ανάπτυξης Ηρακλείου σε συνεργασία με το Ινστιτούτο Ελιάς και Υποτροπικών Φυτών Χανίων και το Περιφερειακό Κέντρο Προστασίας Φυτών Ηρακλείου στα πλαίσια του προγράμματος: Μέλητη βιο-οικολογικών χαρακτηριστικών που ψευδοκόκκου σε αμπελώνες του νομού Ηρακλείου και πιλοτική εφαρμογή μέτρων ολοκληρωμένης αντιμετώπισης τους.

Παρατηρήσεις στον αμπελώνα

Εισαγωγή

Τα τελευταία χρόνια παρατηρήθηκαν σε αμπελώνες του Νομού Ηρακλείου είδη του γένους *Planococcus* ή *Pseudococcus*, προξενώντας σημαντικές ζημιές κυρίως στην επιτραπέζια ποικιλία Σουλτανίνα.

Η ανανώριση του είδους ή των ειδών που προκαλούν ζημιές οικονομικής σημασίας και η μέλητη των βιο-οικολογικών χαρακτηριστικών τους είναι αναγκαία για την εφαρμογή μέτρων ολοκληρωμένης αντιμετώπισης τους.

Νύμφη 1ου, 2ου και 3ου σταδίου

Στους πειραματικούς αμπελώνες του Νομού Ηρακλείου το μοναδικό είδος ψευδοκόκκου στο αμπέλι βρέθηκε να είναι το *Planococcus ficus* (Signoret) τόσο από την ταυτοποίηση των θηλυκών όσο και των αρσενικών ατόμων

Διόγκεισι ανάπτυξης εντόμου

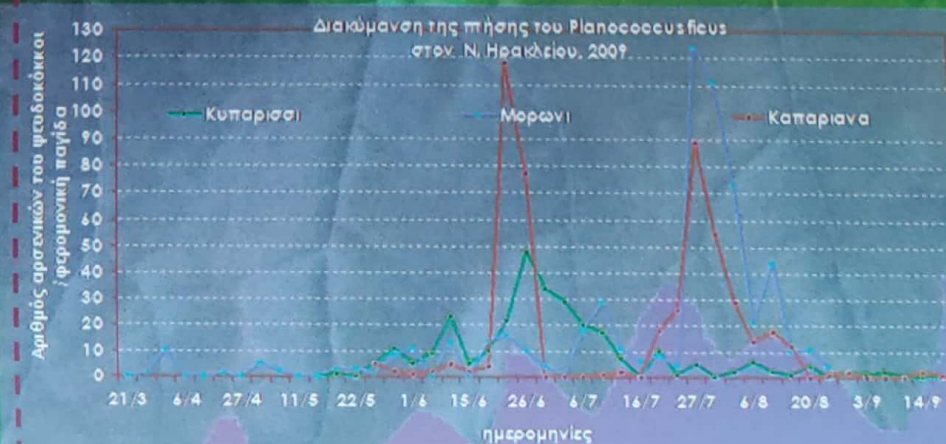
Στάδιο ανάπτυξης (ημέρες)	Ώρο	Νύμφη			Συνολική διάρκεια
		1 ^ο	2 ^ο	3 ^ο	
θερμοκρασία (°C)					
17.5	16.3	29.3	27.6	39.5	112,6a
20	9.7	16.9	12.2	15.1	54.4 b
25	7.7	14.7	9.2	12.2	43.3 c
30	4.9	11.0	9.8	14.9	39.9 c
Κατώτερο θερμοκρ. όριο		11.11 °C			
Ημεροβαθμοί		555.56			
Ανώτερο θερμοκρ. όριο		32.51° C			

Ευγκεκριμένα σκευάσματα

Δραστική ουσία	Εμπορικό όνομα	Τελευταία επέμβαση πριν τη συγκομιδή
Χλωροπυριφός	rynex	30
Χλωροπυριφός μεθυλ	reidan	21
Ράστα (K) λιπαρών οξέων	Διάφορα σκευάσματα	0

Prepupa, pupa

αρσενικό



Ενηλικο θηλυκό κατά αεροτομία